

パンていへんちゅら教室新聞

季節は二十四節気の啓蟄を迎えようとしています。お出かけにもいい次期になってきました。普及も著しいスマートフォンですが、活用できていますか？

アプリを使おう！

スマートフォンは、アプリを使ってなんぼの機械です。もちろんあらかじめセットされている電話、メール、ネット、地図などの機能だけでも十分使えるのですが、アプリをどんどん追加し自分なりのスマートフォンにして便利に使いこなしましょう。

アプリはiPhoneなら「App Store」から、Androidなら「Google Play」から入手します。無料のものと有料のものがあるので注意しましょう。

インターネットサービスのその部分だけを使いやすくしたもの「アプリ」の1つです。



★食ベログを使おう！

出先で必ずと言って必要になるのが、食堂、レストラン、喫茶店、居酒屋などの店探しです。インターネットの食ベログのサイトでも十分使えるのですが、専用アプリの「**食ベログ**」で使ったほうが、専用アプリですのでそれ以外の情報が出ることはありません。（このアプリは無料です。）

どこで何を食べるのかは、お出かけには重要な要素です。そこで役に立つのがこのアプリ「**食ベログ**」です。街中にある店舗が全て載っているのではないというくらいに、店舗検索ができます。

基本は「駅やエリア」と「キーワード」（和食やラーメンなど）で検索します。口コミもある程度参考にしつつお店選びのアドバイスをしてもらいましょう。

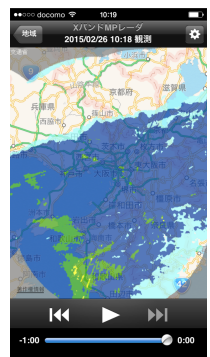


会員登録をして使うのもっと便利です。自分の口コミも登録することができますし、行った店や行きたい店の登録ができます。また、パソコンとの共有ができますので、パソコンで調べて登録した内容がアプリにも同期されます。アプリ内で表示される地図はGoogleマップと連携していますので、Googleマップもインストールしておきましょう。



★天気にも気をつけよう！

もうひとつ気になる事柄は「天気」です。最近ではゲリラ豪雨や竜巻といったように昔ほど安定していません。そこで役に立つのがお天気アプリです。大まかな時間単位の天気や気温などが確認できます。雨が振りそうなときや、降っている時の状況などを確認するには、雨量観測ができるアプリが便利です。これは国土交通省が運営している観測レーダーを元になっていますので、結構正確に雨量状況が確認できます。雨雲は基本的に西から東へと移るので、もう少しで降りそうとか止みそうとか、雨の予測が立ちますね。



2月26日の雨の状況

★京都散策ならこのアプリ！

「**歩くまち京都**」というアプリがあります。出発地点と目的地を指定すると、バスを含めた交通機関の案内が表示されます。始めて行く場所でもどのバスに乗ったら...など不安解消です。

道案内だけではなく、京都のおすすめコースや京都の情報など様々な案内を見ることが出来ます。京都散策の必需アプリです。

また、兄弟アプリで「**歩く音声案内**」というのがあります。名所などを音声で紹介してくれます。



まだまだ便利なアプリはたくさんあります。いろいろ試して、自分なりのスマートフォンを作りましょう。

その他、ちょっとした話題は、教室フェイスブックでも書いています。

<http://pc-iwakura.com/>

See you next Month